

授業評価アンケート

1. 企画趣旨

授業評価の目的は、教員が授業の質的改善、向上を図ることである。本学では、「授業改善のための学生による授業評価アンケート」として、授業に対する受講生の態度や意欲を把握すると同時に、授業の方法や内容に対する受講生の理解や意見等について情報を収集し、教育の質の改善・向上を図っている。

また、アンケート結果をフィードバックすることにより、学生及び教員間での情報共有を図り、さらなる授業改善につなげることを目指している。

2. 実施概要

(1) 期間

以下の期間内で担当教員が最適な日程を設定し、授業評価を行った。

○前期

令和4年7月9日（土）～ 令和4年8月12日（金）

別途集中講義期間にも対象科目のみ先行実施。開始が授業期間を外れるのは例年と異なったが、一斉アクセスによる UNIPA の不安定化を避ける処置として行った。

○後期

令和4年12月10日（土）～ 令和5年2月3日（金）

別途集中講義期間にも対象科目のみ先行実施。

(2) 対象科目

本年度は授業評価規程に基づき、以下の除外科目を除く全科目を対象とした。

除外科目：(1) 卒業研究 (2) ゼミ形式で実施する授業科目 (3) 学外施設等で行う実習科目 (4) 海外語学研修 (5) 共通科目教育課程における総合科目 (6) 履修者数が10名未満の授業科目 (7) 担当教員が6名以上のオムニバス科目および共同科目 (8) その他、全学 FD 委員会で定めた科目、また、通年科目においては、後期の実施とした。

(3) 方法

前期は授業期間外の実施となり、授業において教員がアンケート開始後の後日の回答を呼びかけた。後期は科目ごとに最適な日程を選択し、原則授業時間内の実施（回答指示）とした。

履修者数	33,031
回答者数	14,569

1. 所属学科

	健康	食物	食品	福祉	幼教	児教	心理	文芸	社情	生情	メディア	その他	無効回答
回答数	1,951	2,333	544	1,511	2,012	1,263	2,548	1,250	1,087	36	32	2	0
回答率	13.4%	16.0%	3.7%	10.4%	13.8%	8.7%	17.5%	8.6%	7.5%	0.2%	0.2%	0.0%	0.0%

2. 学年

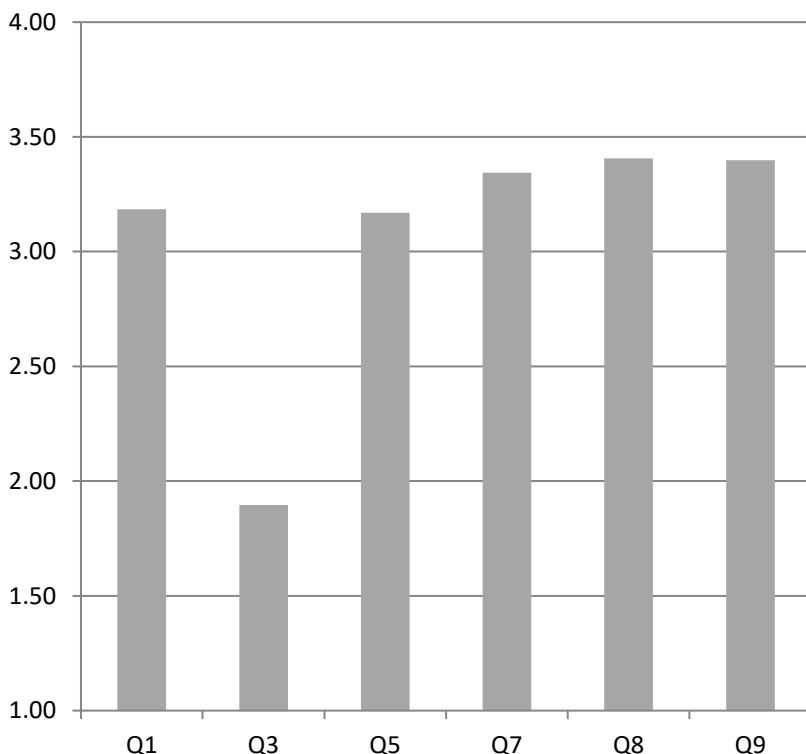
	1年	2年	3年	4年	その他	無効回答
回答数	6,983	4,436	2,700	437	13	0
回答率	47.9%	30.4%	18.5%	3.0%	0.1%	0.0%

3. 編入生・留学生

	編入生	留学生	無回答
回答数	212	45	14,317
回答率	1.5%	0.3%	98.3%

番号	質問項目	全学平均点	上段: 回答数/下段: 回答率					有効回答	無効回答
			かなり難しい	やや難しい	適切である	やや易しい	かなり易しい		
1	授業のレベルはあなたにとって適切ですか？	3.18	1,103 7.6%	5,023 34.5%	7,916 54.3%	364 2.5%	163 1.1%	14,569	0
3	この授業1回につき、平均してどのくらいの授業時間外学習(予習・復習)をしていますか？	1.90	2時間以上 613 4.2%	1時間～2時間未満 2,386 16.4%	1時間未満 6,447 44.3%	全くしていない 5,123 35.2%		14,569	0
5	シラバスにある、この授業の到達目標を達成することができたと感じられましたか？	3.17	とてもそう思う 3,530 24.2%	そう思う 9,038 62.0%	あまりそう思わない 970 6.7%	全くそう思わない 124 0.9%	シラバスを読んでいない 907 6.2%	14,569	0
7	この授業であなたは積極的に授業に参加し、課題等に取り組み、自ら考えて主体的に学ぶことができましたか？	3.34	よくできた 6,045 41.5%	ある程度できた 7,602 52.2%	あまりできなかった 804 5.5%	全くできなかった 118 0.8%		14,569	0
8	この授業に総じて関心が持てましたか？	3.41	かなり関心が持てた 5,688 39.0%	まあまあ関心が持てた 6,949 47.7%	どちらともいえない 1,371 9.4%	あまり関心が持てなかった 394 2.7%	全く関心が持てなかった 167 1.1%	14,569	0
9	この授業に総じて満足できましたか？	3.40	かなり満足できた 5,701 39.1%	まあまあ満足できた 6,833 46.9%	どちらともいえない 1,447 9.9%	あまり満足できなかった 401 2.8%	全く満足できなかった 187 1.3%	14,569	0

設問別平均点

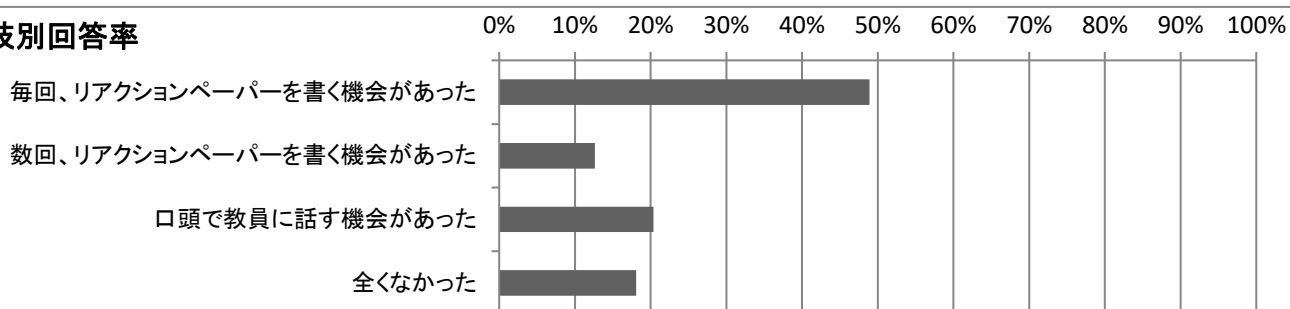


○ 評点基準について (4点法にて算出)

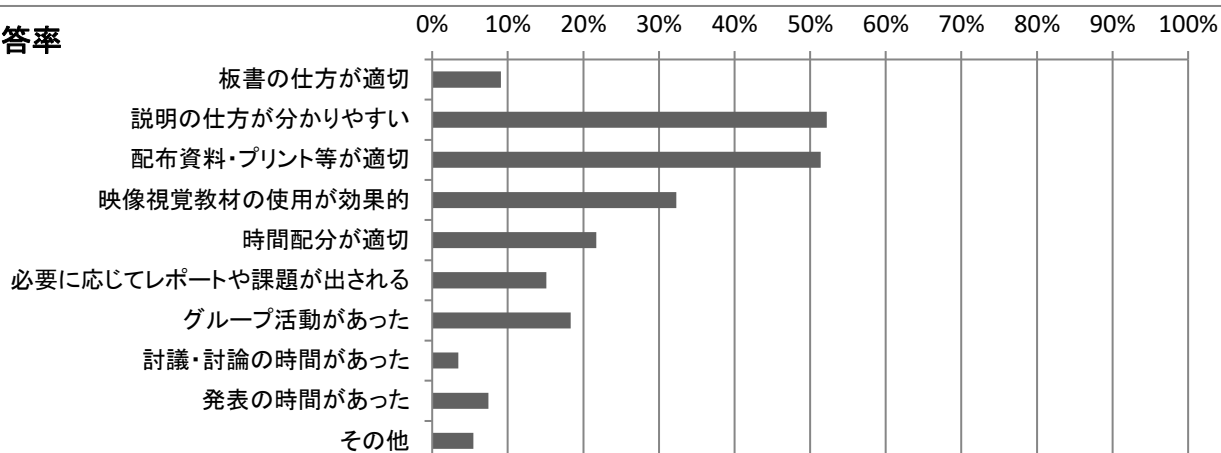
- Q1
 - 適切である … 4点
 - やや難しい(易しい) … 2.5点
 - かなり難しい(易しい) … 1点
- Q3
 - 2時間以上 … 4点
 - 1時間以上～2時間未満 … 3点
 - 1時間未満 … 2点
 - 全くしていない … 1点
- Q5
 - とてもそう思う … 4点
 - そう思う … 3点
 - あまりそう思わない … 2点
 - 全くそう思わない … 1点
 - シラバスを読んでいない
⇒ 平均点算出母集団から除外
- Q7
 - よくできた … 4点
 - ある程度できた … 3点
 - あまりできなかった … 2点
 - 全くできなかった … 1点
- Q8
 - かなり関心が持てた … 4点
 - まあまあ関心が持てた … 3.25点
 - どちらともいえない … 2.5点
 - あまり関心が持てなかった … 1.75点
 - 全く関心が持てなかった … 1点
- Q9
 - かなり満足できた … 4点
 - まあまあ満足できた … 3.25点
 - どちらともいえない … 2.5点
 - あまり満足できなかった … 1.75点
 - 全く満足できなかった … 1点

番号	質問項目	上段:回答数/下段:回答率				有効回答	無効回答	
		毎回、リアクションペーパーを書く機会があった	数回、リアクションペーパーを書く機会があった	口頭で教員に話す機会があった	全くなかった			
2	授業の中であなたの要望希望や意見を伝える機会がありましたか？	7,128	1,840	2,968	2,633	14,569	0	
		48.9%	12.6%	20.4%	18.1%			
4	この授業の進め方であなたにとってよかった方法を3つまで選んでください。	板書の仕方が適切	説明の仕方が分かりやすい	配布資料・プリント等が適切	映像視覚教材の使用が効果的	時間配分が適切	14,569	0
		1,324	7,606	7,488	4,707	3,160		
		9.1%	52.2%	51.4%	32.3%	21.7%		
		必要に応じてレポートや課題が出される	グループ活動があった	討議・討論の時間があった	発表の時間があった	その他		
		2,200	2,667	504	1,084	795		
15.1%	18.3%	3.5%	7.4%	5.5%				
6	この授業からあなたが得ることができたと思うものを選んでください。(複数選択可)	新しい考え方・発想	基礎的知識	専門的知識	情報を集めて整理し、理解する力	問題を発見し、解決に導く思考力	14,569	0
		4,408	8,624	8,604	2,384	1,866		
		30.3%	59.2%	59.1%	16.4%	12.8%		
		自分を表現し、他者とコミュニケーションする能力	学ぶ楽しさ	自らの適性や個性を知ること	その他			
		2,033	2,704	1,012	423			
14.0%	18.6%	6.9%	2.9%					

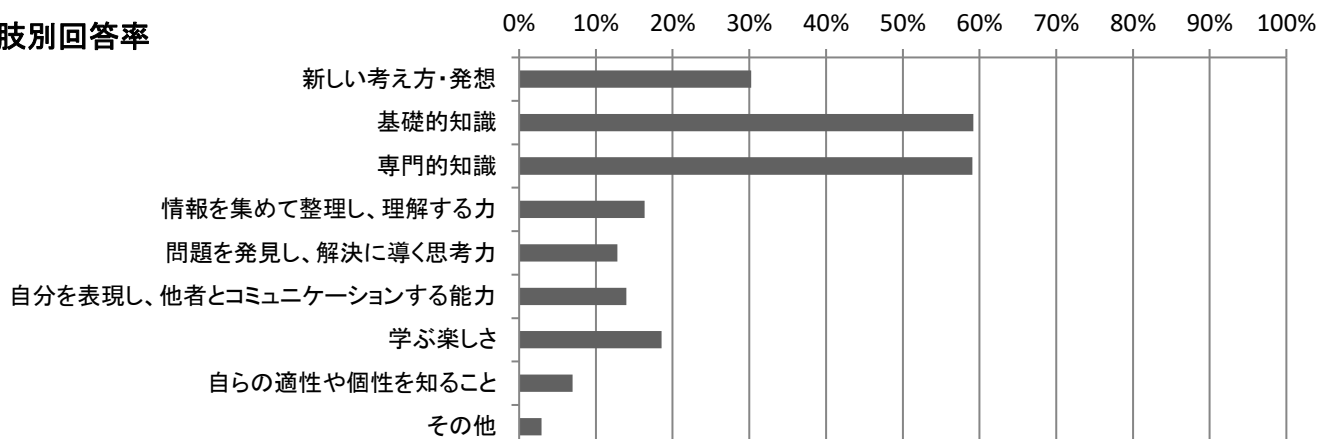
Q2-選択肢別回答率



Q4-選択肢別回答率



Q6-選択肢別回答率



履修者数	26,783
回答者数	10,147

1. 所属学科

	健康	食物	食品	福祉	幼教	児教	心理	文芸	社情	生情	メディア	その他	無効回答
回答数	1,243	1,587	258	1,058	1,781	708	1,488	1,146	851	18	8	1	0
回答率	12.2%	15.6%	2.5%	10.4%	17.6%	7.0%	14.7%	11.3%	8.4%	0.2%	0.1%	0.0%	0.0%

2. 学年

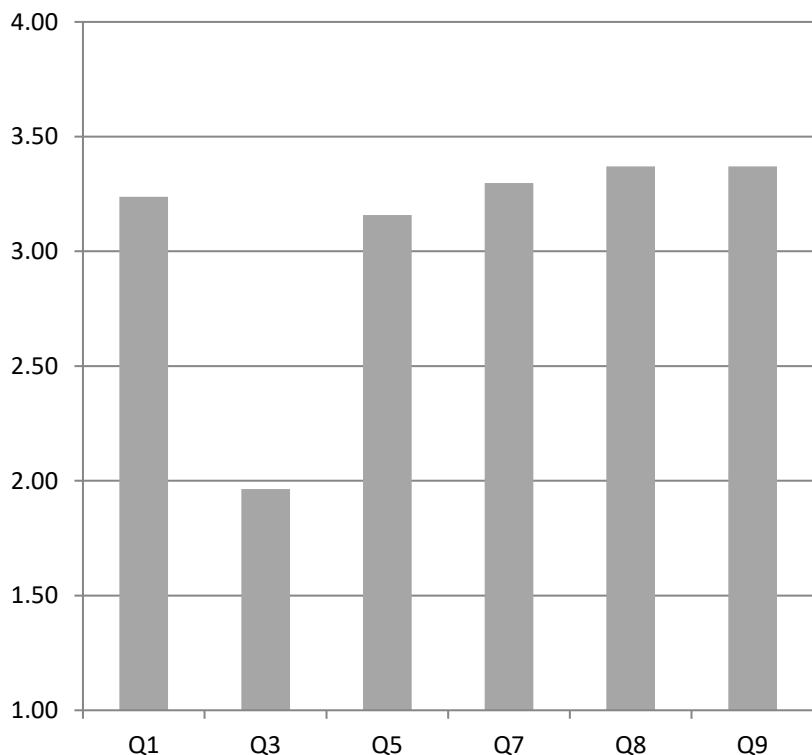
	1年	2年	3年	4年	その他	無効回答
回答数	4,372	3,539	2,064	169	3	0
回答率	43.1%	34.9%	20.3%	1.7%	0.0%	0.0%

3. 編入生・留学生

	編入生	留学生	無回答
回答数	133	20	9,994
回答率	1.3%	0.2%	98.5%

番号	質問項目	全学平均点	上段: 回答数/下段: 回答率					有効回答	無効回答
			かなり難しい	やや難しい	適切である	やや易しい	かなり易しい		
1	授業のレベルはあなたにとって適切ですか？	3.24	688 6.8%	3,422 33.7%	5,749 56.7%	217 2.1%	71 0.7%	10,147	0
3	この授業1回につき、平均してどのくらいの授業時間外学習(予習・復習)をしていますか？	1.96	2時間以上 461 4.5%	1時間～2時間未満 1,825 18.0%	1時間未満 4,750 46.8%	全くしていない 3,111 30.7%		10,147	0
5	シラバスにある、この授業の到達目標を達成することができたと感じられましたか？	3.16	とてもそう思う 2,387 23.5%	そう思う 6,436 63.4%	あまりそう思わない 695 6.8%	全く思わない 89 0.9%	シラバスを読んでいない 540 5.3%	10,147	0
7	この授業であなたは積極的に授業に参加し、課題等に取り組み、自ら考えて主体的に学ぶことができましたか？	3.30	よくできた 3,873 38.2%	ある程度できた 5,532 54.5%	あまりできなかった 636 6.3%	全くできなかった 106 1.0%		10,147	0
8	この授業に総じて関心が持てましたか？	3.37	かなり関心が持てた 3,600 35.5%	まあまあ関心が持てた 5,085 50.1%	どちらともいえない 1,075 10.6%	あまり関心が持てなかった 270 2.7%	全く関心が持てなかった 117 1.2%	10,147	0
9	この授業に総じて満足できましたか？	3.37	かなり満足できた 3,651 36.0%	まあまあ満足できた 4,977 49.0%	どちらともいえない 1,142 11.3%	あまり満足できなかった 250 2.5%	全く満足できなかった 127 1.3%	10,147	0

設問別平均点

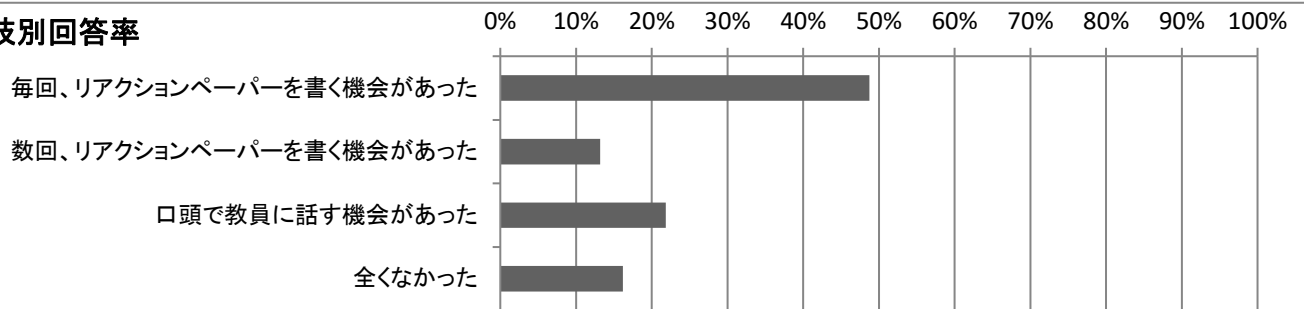


○評点基準について (4点法にて算出)

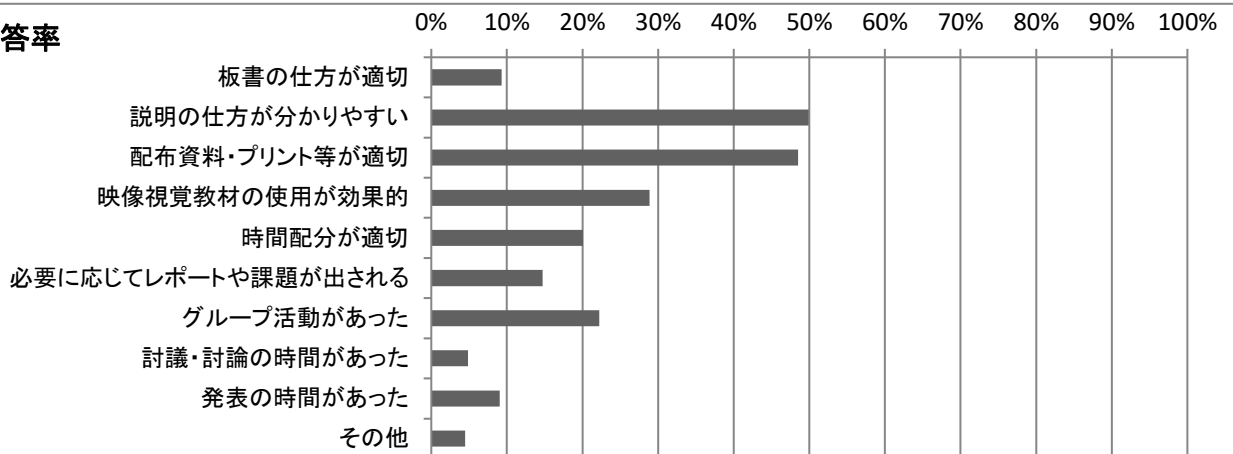
- Q1
 - 適切である … 4点
 - やや難しい (易しい) … 2.5点
 - かなり難しい (易しい) … 1点
- Q3
 - 2時間以上 … 4点
 - 1時間以上～2時間未満 … 3点
 - 1時間未満 … 2点
 - 全くしていない … 1点
- Q5
 - とてもそう思う … 4点
 - そう思う … 3点
 - あまりそう思わない … 2点
 - 全くそう思わない … 1点
 - シラバスを読んでいない
⇒平均点算出母集団から除外
- Q7
 - よくできた … 4点
 - ある程度できた … 3点
 - あまりできなかった … 2点
 - 全くできなかった … 1点
- Q8
 - かなり関心が持てた … 4点
 - まあまあ関心が持てた … 3.25点
 - どちらともいえない … 2.5点
 - あまり関心が持てなかった … 1.75点
 - 全く関心が持てなかった … 1点
- Q9
 - かなり満足できた … 4点
 - まあまあ満足できた … 3.25点
 - どちらともいえない … 2.5点
 - あまり満足できなかった … 1.75点
 - 全く満足できなかった … 1点

番号	質問項目	上段:回答数/下段:回答率				有効回答	無効回答	
		毎回、リアクションペーパーを書く機会があった	数回、リアクションペーパーを書く機会があった	口頭で教員に話す機会があった	全くなかった			
2	授業の中であなたの要望希望や意見を伝える機会がありましたか？	4,947	1,340	2,217	1,643	10,147	0	
		48.8%	13.2%	21.8%	16.2%			
4	この授業の進め方であなたにとってよかった方法を3つまで選んでください。	板書の仕方が適切	説明の仕方が分かりやすい	配布資料・プリント等が適切	映像視覚教材の使用が効果的	時間配分が適切	10,147	0
		943	5,066	4,924	2,929	2,036		
		9.3%	49.9%	48.5%	28.9%	20.1%		
		必要に応じてレポートや課題が出される	グループ活動があった	討議・討論の時間があった	発表の時間があった	その他		
		1,493	2,256	491	917	455		
14.7%	22.2%	4.8%	9.0%	4.5%				
6	この授業からあなたが得ることができたと思うものを選んでください。(複数選択可)	新しい考え方・発想	基礎的知識	専門的知識	情報を集めて整理し、理解する力	問題を発見し、解決に導く思考力	10,147	0
		2,960	5,593	6,573	1,753	1,347		
		29.2%	55.1%	64.8%	17.3%	13.3%		
		自分を表現し、他者とコミュニケーションする能力	学ぶ楽しさ	自らの適性や個性を知ること	その他			
		1,591	1,673	679	273			
15.7%	16.5%	6.7%	2.7%					

Q2-選択肢別回答率



Q4-選択肢別回答率



Q6-選択肢別回答率

