

## 2020年度 授業評価アンケートの実施概要について

### 1. 企画趣旨

授業評価の目的は、教員が授業の質的改善、向上を図ることである。本学では、「授業改善のための学生による授業評価アンケート」として、授業に対する受講生の態度や意欲を把握すると同時に、授業の方法や内容に対する受講生の理解や意見等について情報を収集し、教育の質の改善・向上を図っている。また、アンケート結果をフィードバックすることにより、学生及び教員間での情報共有を図り、さらなる授業改善につなげることを目指している。

### 2. 実施概要

#### (1) 期間

以下の期間内で担当教員が最適な日程を設定し、授業評価を行った。

○前期

令和2年7月10日(水)～9月12日(月)

○後期

令和2年12月9日(水)～令和3年2月4日(木)

#### (2) 対象科目

対象とした科目は以下の通りである。主担当教員原則1人1科目以上(前後期各1回)。卒業研究・ゼミ形式科目・総合科目・履修者1桁及び複数担当教員6名以上に該当する科目。実習・実験・実技科目を除く。1桁履修者科目を除く。オムニバス科目も担当者から希望があった場合には、評価対象科目に含めた。

#### (3) 方法

実施期間内の授業において教員が最適な日程を選択し、可能な限り授業時間内の実施とし、難しい場合は回答日時を指定して実施する。学生の回答方式は、昨年度までのマークシート方式だったが、今年度はLive Campusの「授業評価アンケート機能」を用いて行った。

履修者数	14,698
回答者数	12,165

1. 所属学科

	健康	食物	食品	福祉	幼教	児教	心理	文芸	社情	生情	メディア	その他	無効回答
回答数	1,146	1,546	136	999	1,571	1,191	2,452	1,139	682	814	489	0	0
回答率	9.4%	12.7%	1.1%	8.2%	12.9%	9.8%	20.2%	9.4%	5.6%	6.7%	4.0%	0.0%	0.0%

2. 学年

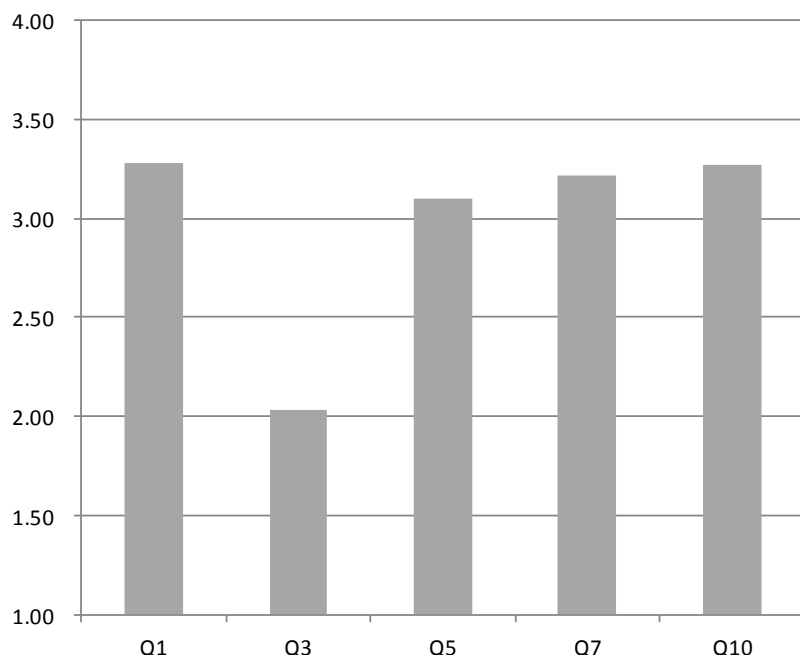
	1年	2年	3年	4年	その他	無効回答
回答数	5,249	3,474	2,874	555	13	0
回答率	43.1%	28.6%	23.6%	4.6%	0.1%	0.0%

3. 編入生・留学生

	編入生	留学生	無回答
回答数	203	186	11,857
回答率	1.7%	1.5%	97.5%

番号	質問項目	全学平均点	上段: 回答数/下段: 回答率					有効回答	無効回答
			かなり難しい	やや難しい	適切である	やや易しい	かなり易しい		
1	授業のレベルは適切ですか？	3.28	704 5.8%	4,012 33.0%	7,080 58.2%	282 2.3%	87 0.7%	12,165	0
3	この授業1回につき、平均してどのくらいの授業時間外学習(予習・復習)をしていますか？	2.03	512 4.2%	2,380 19.6%	6,242 51.3%	3,031 24.9%		12,165	0
5	シラバスにある、この授業の到達目的は達成されましたか？	3.10	2,034 16.7%	8,090 66.5%	740 6.1%	93 0.8%	1,208 9.9%	12,165	0
7	この授業であなたは、積極的に授業に参加し、課題等に取り組み、自ら考えて主体的に学ぶことができましたか？	3.22	3,908 32.1%	7,132 58.6%	994 8.2%	131 1.1%		12,165	0
10	この授業にどのくらい満足しましたか？	3.27	3,408 28.0%	6,422 52.8%	1,701 14.0%	460 3.8%	174 1.4%	12,165	0

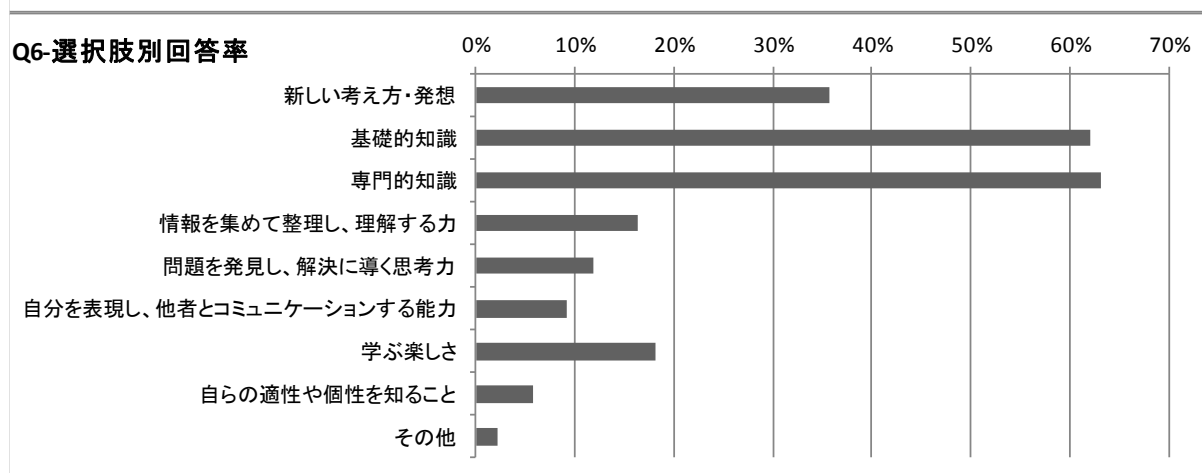
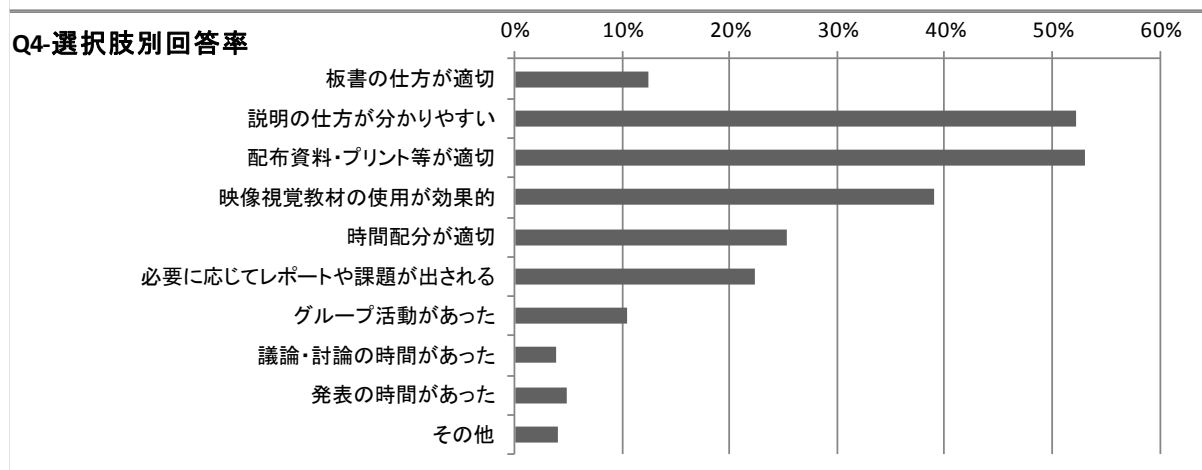
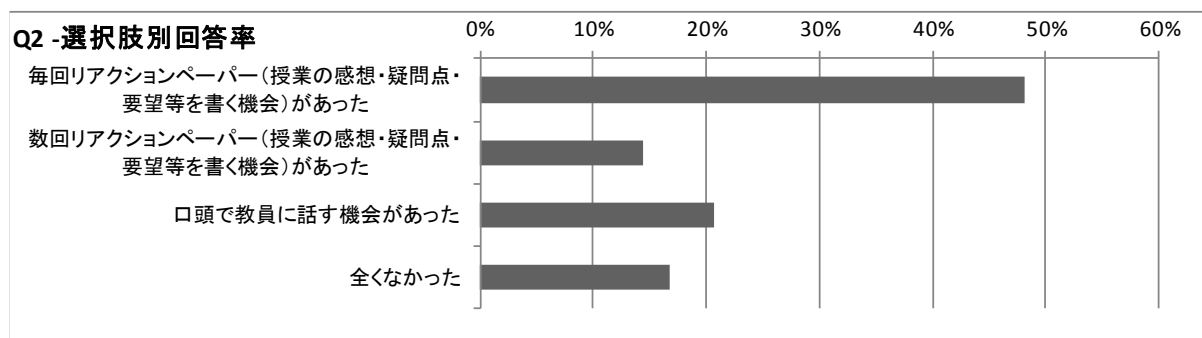
設問別平均点



○評点基準について(4点法にて算出)

- Q1
  - 適切である ……4点
  - やや難しい(易しい) ……2.5点
  - かなり難しい(易しい) ……1点
- Q3
  - 2時間以上 ……4点
  - 1~2時間未満 ……3点
  - 1時間未満 ……2点
  - 全くしていない ……1点
- Q5
  - とてもそう思う ……4点
  - そう思う ……3点
  - あまりそう思わない ……2点
  - 全くそう思わない ……1点
  - シラバスを読んでいない  
⇒平均点算出母集団から除外
- Q7
  - よくできた ……4点
  - ある程度できた ……3点
  - あまりできなかった ……2点
  - 全くできなかった ……1点
- Q8
  - かなり満足した ……4点
  - まあまあ満足した ……3.25点
  - どちらともいえない ……2.5点
  - あまり満足しなかった ……1.75点
  - 全く満足しなかった ……1点

番号	質問項目	上段：回答数/下段：回答率				有効回答	無効回答	
		毎回リアクションペーパー(授業の感想・疑問点・要望等を書く機会)があった	数回リアクションペーパー(授業の感想・疑問点・要望等を書く機会)があった	口頭で教員に話す機会があった	全くなかった			
2	授業の中であなたの要望や意見を伝える機会がありましたか？	5,846	1,750	2,523	2,046	12,165	0	
		48.1%	14.4%	20.7%	16.8%			
4	この授業の進め方で良いと思う方法を3つまで選んでマークしてください。	板書の仕方が適切	説明の仕方が分かりやすい	配布資料・プリント等が適切	映像視覚教材の使用が効果的	時間配分が適切	12,165	0
		1,510	6,348	6,457	4,740	3,077		
		12.4%	52.2%	53.1%	39.0%	25.3%		
		必要に応じてレポートや課題が出される	グループ活動があった	議論・討論の時間があった	発表の時間があった	その他		
		2,711	1,264	471	580	497		
22.3%	10.4%	3.9%	4.8%	4.1%				
6	この授業からあなたが得ることができたと思うものを選んでマークしてください。(複数選択可)	新しい考え方・発想	基礎的知識	専門的知識	情報を集めて整理し、理解する力	問題を発見し、解決に導く思考力	12,100	65
		4,332	7,521	7,644	1,975	1,427		
		35.8%	62.2%	63.2%	16.3%	11.8%		
		自分を表現し、他者とコミュニケーションする能力	学ぶ楽しさ	自らの適性や個性を知ること	その他			
		1,100	2,187	704	256			
9.1%	18.1%	5.8%	2.1%					



履修者数	14,698
回答者数	12,165

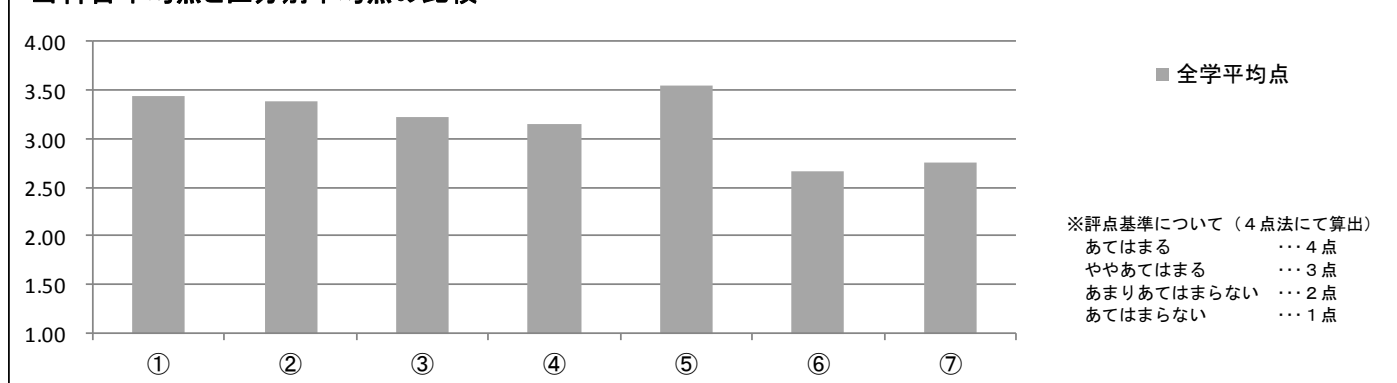
Q8. この授業の進め方で効果的と思ったZoomやLive Campusの機能を選んでください。

上段：回答数/下段：回答率							有効 回答	無効 回答
Zoom 手を上げる	Zoom チャット	Zoom 投票	Zoom ブレイクアウト セッション	Zoom リモート コントロール	Live Campus 授業連絡	Live Campus レポート		
2,351	5,744	1,585	1,740	343	4,318	3,186	11951	214
19.7%	48.1%	13.3%	14.6%	2.9%	36.1%	26.7%		
Live Campus 小テスト	Live Campus 授業アンケート	Live Campus 授業トピック	Live Campus 授業共有ファイル	Live Campus 授業リンク	その他			
982	1,152	291	3,661	457	825			
8.2%	9.6%	2.4%	30.6%	3.8%	6.9%			

Q9. この授業を遠隔で受講してみてどうでしたか。

質問項目	全学 平均点	上段：回答数/下段：回答率				有効 回答	無効 回答
		あてはまる	やや あてはまる	あまり あてはま らない	あてはま らない		
①Webで配信された授業の画面は見やすかった。	3.45	6,896 56.7%	4,173 34.3%	754 6.2%	342 2.8%	12165	0
②Webで配信された授業の音声は聞きやすかった。	3.39	6,577 54.1%	4,150 34.1%	994 8.2%	444 3.6%	12165	0
③授業を受けている実感があった。	3.23	5,332 43.8%	4,785 39.3%	1,582 13.0%	466 3.8%	12165	0
④授業に集中して臨むことができた。	3.15	4,448 36.6%	5,505 45.3%	1,786 14.7%	426 3.5%	12165	0
⑤授業は過度に緊張することなく受けることができた。	3.55	7,806 64.2%	3,464 28.5%	639 5.3%	256 2.1%	12165	0
⑥自分の顔の映像をWebカメラで配信することには抵抗があった。	2.67	4,179 34.4%	2,968 24.4%	1,838 15.1%	3,180 26.1%	12165	0
⑦授業を受けて疲労を感じた。	2.76	2,864 23.5%	4,797 39.4%	3,190 26.2%	1,314 10.8%	12165	0

当科目平均点と区分別平均点の比較



履修者数	13,583
回答者数	9,542

1. 所属学科

	健康	食物	食品	福祉	幼教	児教	心理	文芸	社情	生情	メディア	その他	無効回答
回答数	895	1,182	163	855	1,328	950	1,690	1,119	749	358	250	3	0
回答率	9.4%	12.4%	1.7%	9.0%	13.9%	10.0%	17.7%	11.7%	7.8%	3.8%	2.6%	0.0%	0.0%

2. 学年

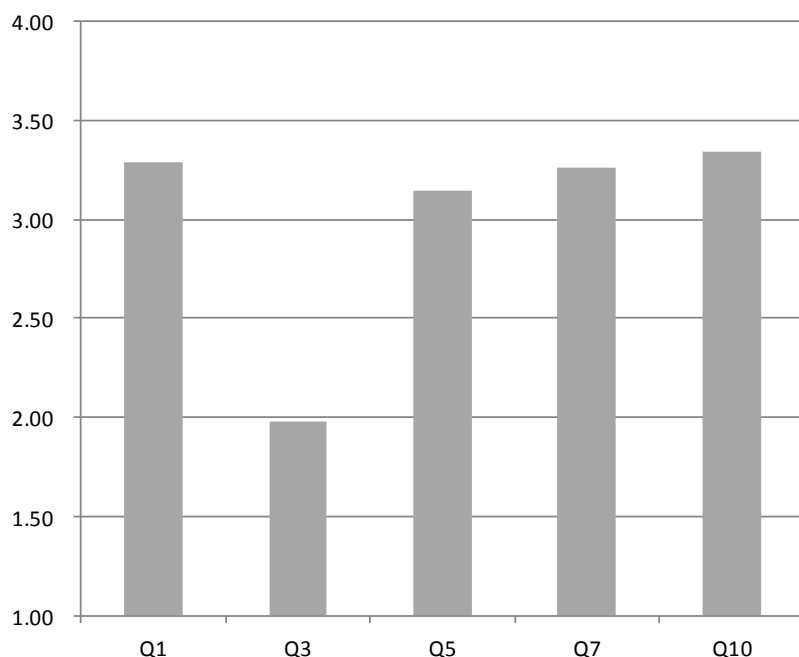
	1年	2年	3年	4年	その他	無効回答
回答数	4,374	3,195	1,817	133	23	0
回答率	45.8%	33.5%	19.0%	1.4%	0.2%	0.0%

3. 編入生・留学生

	編入生	留学生	無回答
回答数	163	152	9,276
回答率	1.7%	1.6%	97.2%

番号	質問項目	全学平均点	上段: 回答数/下段: 回答率					有効回答	無効回答
			かなり難しい	やや難しい	適切である	やや易しい	かなり易しい		
1	授業のレベルは適切ですか？	3.29	513 5.4%	3,082 32.3%	5,608 58.8%	267 2.8%	72 0.8%	9,542	0
3	この授業1回につき、平均してどのくらいの授業時間外学習(予習・復習)をしていますか？	1.98	2時間以上 473 5.0%	1~2時間未満 1,738 18.2%	1時間未満 4,449 46.6%	全くしていない 2,882 30.2%		9,542	0
5	シラバスにある、この授業の到達目的は達成されましたか？	3.15	とてもそう思う 1,941 20.3%	そう思う 6,012 63.0%	あまりそう 思わない 514 5.4%	全くそう 思わない 84 0.9%	シラバスを 読んでいない 991 10.4%	9,542	0
7	この授業であなたは、積極的に授業に参加し、課題等に取り組み、自ら考えて主体的に学ぶことができましたか？	3.26	よくできた 3,407 35.7%	ある程度 できた 5,321 55.8%	あまり できなかった 704 7.4%	全く できなかった 110 1.2%		9,542	0
10	この授業にどのくらい満足しましたか？	3.34	かなり 満足した 3,174 33.3%	まあまあ 満足した 4,938 51.8%	どちらとも いえない 999 10.5%	あまり満足 しなかった 279 2.9%	全く満足 しなかった 152 1.6%	9,542	0

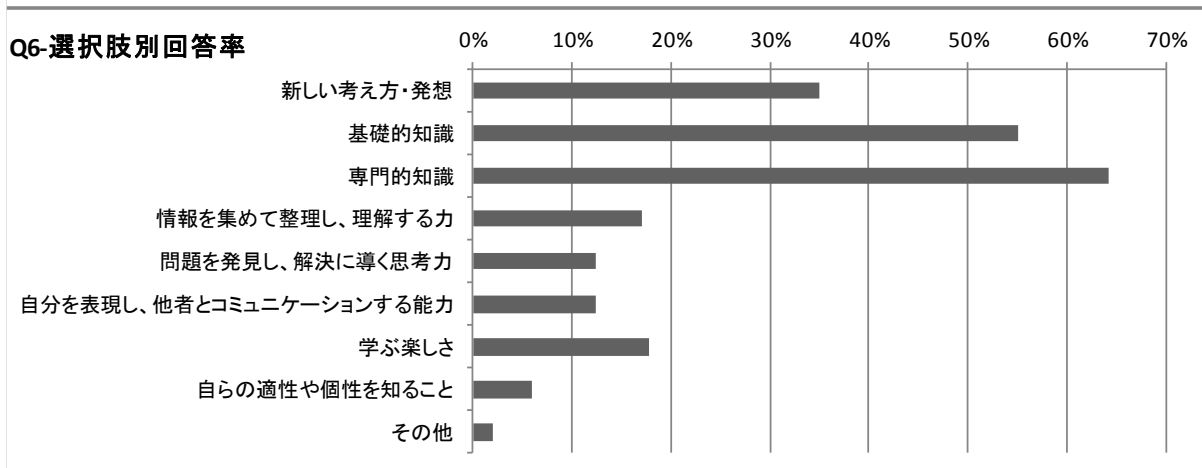
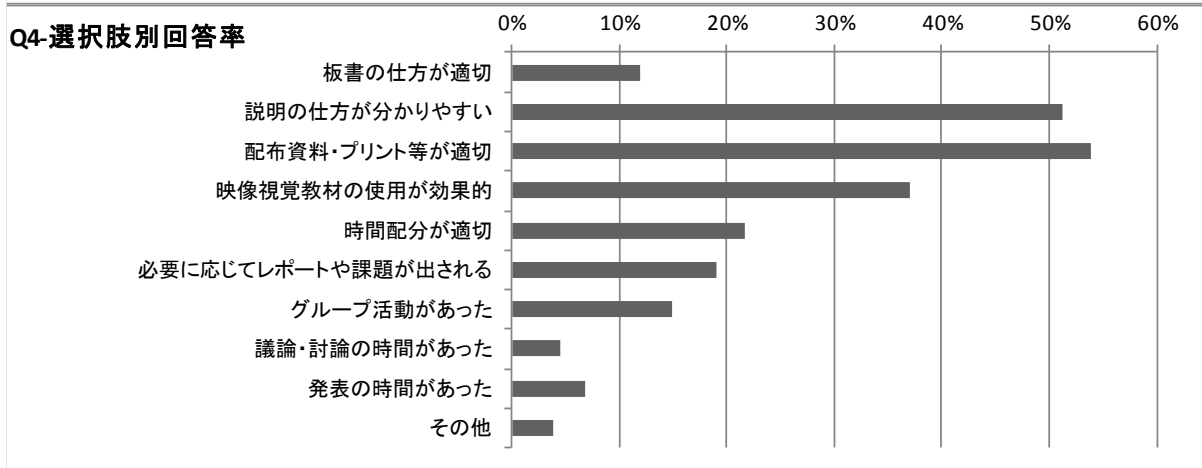
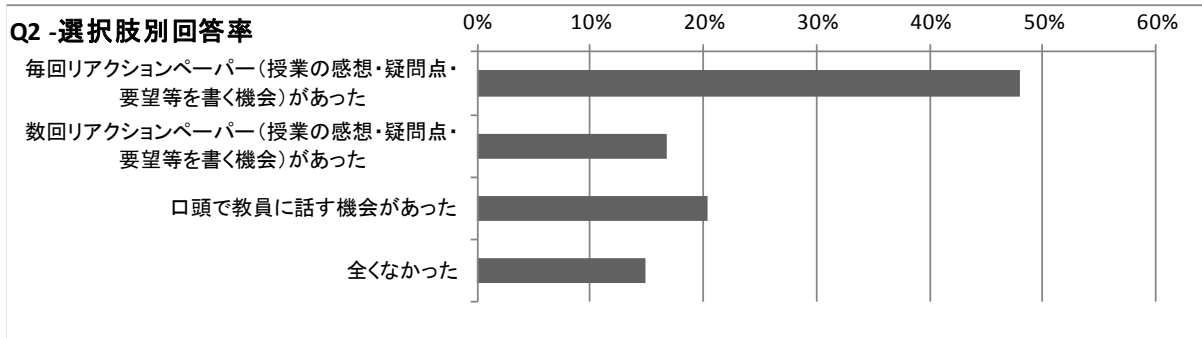
設問別平均点



○評点基準について(4点法にて算出)

- Q1
    - 適切である … 4点
    - やや難しい(易しい) … 2.5点
    - かなり難しい(易しい) … 1点
  - Q3
    - 2時間以上 … 4点
    - 1~2時間未満 … 3点
    - 1時間未満 … 2点
    - 全くしていない … 1点
  - Q5
    - とてもそう思う … 4点
    - そう思う … 3点
    - あまりそう思わない … 2点
    - 全くそう思わない … 1点
  - Q7
    - よくできた … 4点
    - ある程度できた … 3点
    - あまりできなかった … 2点
    - 全くできなかった … 1点
  - Q8
    - かなり満足した … 4点
    - まあまあ満足した … 3.25点
    - どちらともいえない … 2.5点
    - あまり満足しなかった … 1.75点
    - 全く満足しなかった … 1点
- ⇒平均点算出母集団から除外

番号	質問項目	上段：回答数/下段：回答率				有効回答	無効回答			
		毎回リアクションペーパー(授業の感想・疑問点・要望等を書く機会)があった	数回リアクションペーパー(授業の感想・疑問点・要望等を書く機会)があった	口頭で教員に話す機会があった	全くなかった					
2	授業の中であなたの要望や意見を伝える機会がありましたか？	4,576	1,605	1,947	1,414	9,542	0			
		48.0%	16.8%	20.4%	14.8%					
		板書の仕方が適切	説明の仕方が分かりやすい	配布資料・プリント等が適切	映像視覚教材の使用が効果的			時間配分が適切	9,465	77
		1,127	4,850	5,103	3,512			2,055		
11.9%	51.2%	53.9%	37.1%	21.7%						
必要に応じてレポートや課題が出される	グループ活動があった	議論・討論の時間があった	発表の時間があった	その他						
6	この授業からあなたが得ることができたと感じるものを選んでマークしてください。(複数選択可)	1,806	1,413	430	643	357	9,487	55		
		19.1%	14.9%	4.5%	6.8%	3.8%				
		新しい考え方・発想	基礎的知識	専門的知識	情報を集めて整理し、理解する力	問題を発見し、解決に導く思考力				
		3,324	5,220	6,100	1,611	1,170				
		35.0%	55.0%	64.3%	17.0%	12.3%				
		自分を表現し、他者とコミュニケーションする能力	学ぶ楽しさ	自らの適性や個性を知ること	その他					
1,168	1,694	561	182							
12.3%	17.9%	5.9%	1.9%							



履修者数	13,583
回答者数	9,542

Q8. この授業の進め方で効果的と思ったZoomやLive Campusの機能を選んでください。

上段：回答数/下段：回答率							有効 回答	無効 回答
Zoom 手を上げる	Zoom チャット	Zoom 投票	Zoom ブレイクアウト セッション	Zoom リモート コントロール	Live Campus 授業連絡	Live Campus レポート		
1,173	3,619	407	1,206	180	3,374	2,106	9313	229
12.6%	38.9%	4.4%	12.9%	1.9%	36.2%	22.6%		
Live Campus 小テスト	Live Campus 授業アンケート	Live Campus 授業トピック	Live Campus 授業共有ファイル	Live Campus 授業リンク	その他			
452	763	132	2,705	267	903			
4.9%	8.2%	1.4%	29.0%	2.9%	9.7%			

Q9. この授業を遠隔で受講してみたかどうか。

質問項目	全学 平均点	上段：回答数/下段：回答率					有効 回答	無効 回答
		あてはまる	やや あてはまる	あまり あてはま らない	あてはま らない	Webでライブ配 信された授業 回を受講しな かった		
①Webでライブ配信された授業の画面は見やすかった。	3.43	4,723 49.5%	3,302 34.6%	593 6.2%	176 1.8%	748 7.8%	9542	0
②Webでライブ配信された授業の音声は聞きやすかった。	3.41	4,604 48.2%	3,334 34.9%	670 7.0%	184 1.9%	750 7.9%	9542	0
③Webでライブ配信された授業は受けている実感があった。	3.23	3,684 38.6%	3,723 39.0%	1,055 11.1%	317 3.3%	763 8.0%	9542	0
④Webでライブ配信された授業に集中して臨むことができた。	3.19	3,352 35.1%	3,982 41.7%	1,125 11.8%	298 3.1%	785 8.2%	9542	0
⑤Webでライブ配信されている授業を教室内で受講する際、授業に集中して臨むことができた。	3.37	3,526 37.0%	3,100 32.5%	512 5.4%	172 1.8%	2,232 23.4%	9542	0
⑥Webでライブ配信されている授業を教室内で受講する際、板書や投影資料等が見やすかった。	3.40	3,761 39.4%	2,866 30.0%	500 5.2%	179 1.9%	2,236 23.4%	9542	0
⑦Webでライブ配信されている授業を教室内で受講する際、発言者の声は聞きやすかった。	3.44	4,012 42.0%	2,677 28.1%	453 4.7%	168 1.8%	2,232 23.4%	9542	0
⑧オンデマンドで配信された授業は受講しやすかった。	3.33	2,476 25.9%	2,154 22.6%	396 4.2%	180 1.9%	4,336 45.4%	9542	0

当科目平均点と区分別平均点の比較

