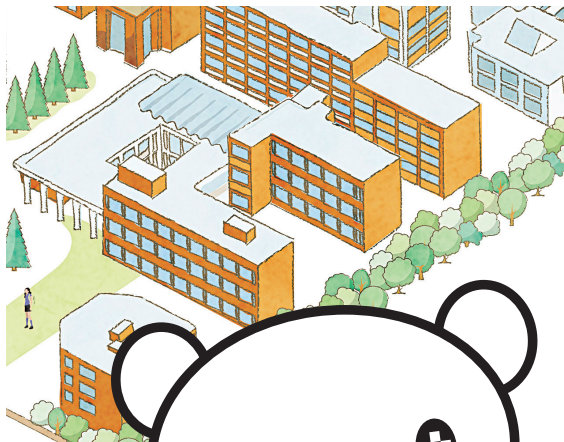


## 特別支援教育研究所

特別支援教育研究所は、特別支援教育の研究や推進を図るとともに、その取組みの一環として、連携市の幼稚園・小中学校・特別支援学校等や地域の関係機関の皆様への要請に応じて、教育相談活動を行っています。そして、障がいのある人もない人もともに生きていくための共生社会の実現に寄与する取組を行っています。



特別支援教育研究所は、十文字学園の正門を、正面の1号棟2階にあります。

特別支援教育センターは、特別支援教育研究所に名称変更しました

### アクセス

#### ◆最寄り駅からのアクセス方法



- JR武蔵野線「新座駅」下車 徒歩8分
- 東武東上線「志木駅」下車  
「清瀬駅行」バスで「オリエンタル酵母工業前」下車 徒歩5分
- 西武池袋線「清瀬駅」下車  
「志木駅行」バスで「オリエンタル酵母工業前」下車 徒歩5分

## 十文字学園女子大学

### 特別支援教育研究所

〒352-8510 埼玉県新座市菅沢2-1-28

電話048-260-7729（直通）

048-477-0555（代表）

Fax 048-260-7730

E-mail : sec@jumonji-u.ac.jp

### 教育相談の概要

- 1 教育相談の申込み
  - 電話にて相談を受け付けます。  
直通番号（048-260-7729）
  - 受付時間：月曜日～金曜日 10:00～12:30  
但し、担当者が授業等で不在にすることがあります。その際は、留守番電話にお名前・連絡先・相談内容をお話してください。
  - 発達検査のみのご希望は受け付けておりません。
- 2 担当者・相談日時の決定
  - 相談内容により担当者を決定し、後日担当者より相談日時を連絡いたします。
- 3 相談の形態
  - 来所相談のみとなります。
  - 必要に応じて発達検査等を行い、検査結果に基づいた支援を検討します。
- 4 関係機関との連携
  - 必要に応じて、お住まいの地域の保健・福祉・医療・労働等の関係機関と連携します。
- 5 経過観察・評価・改善
  - 支援の状況等について、継続的な相談に応じます。
- 6 ご相談料
  - 無料（大学の教育・研究活動及び地域貢献としての教育相談活動のため相談料はいただいておりません。）
- 7 研究へのご協力の依頼
  - ご相談者のご承諾をいただける方に、相談等の内容を本研究所の研究に活用させていただくことがあります。